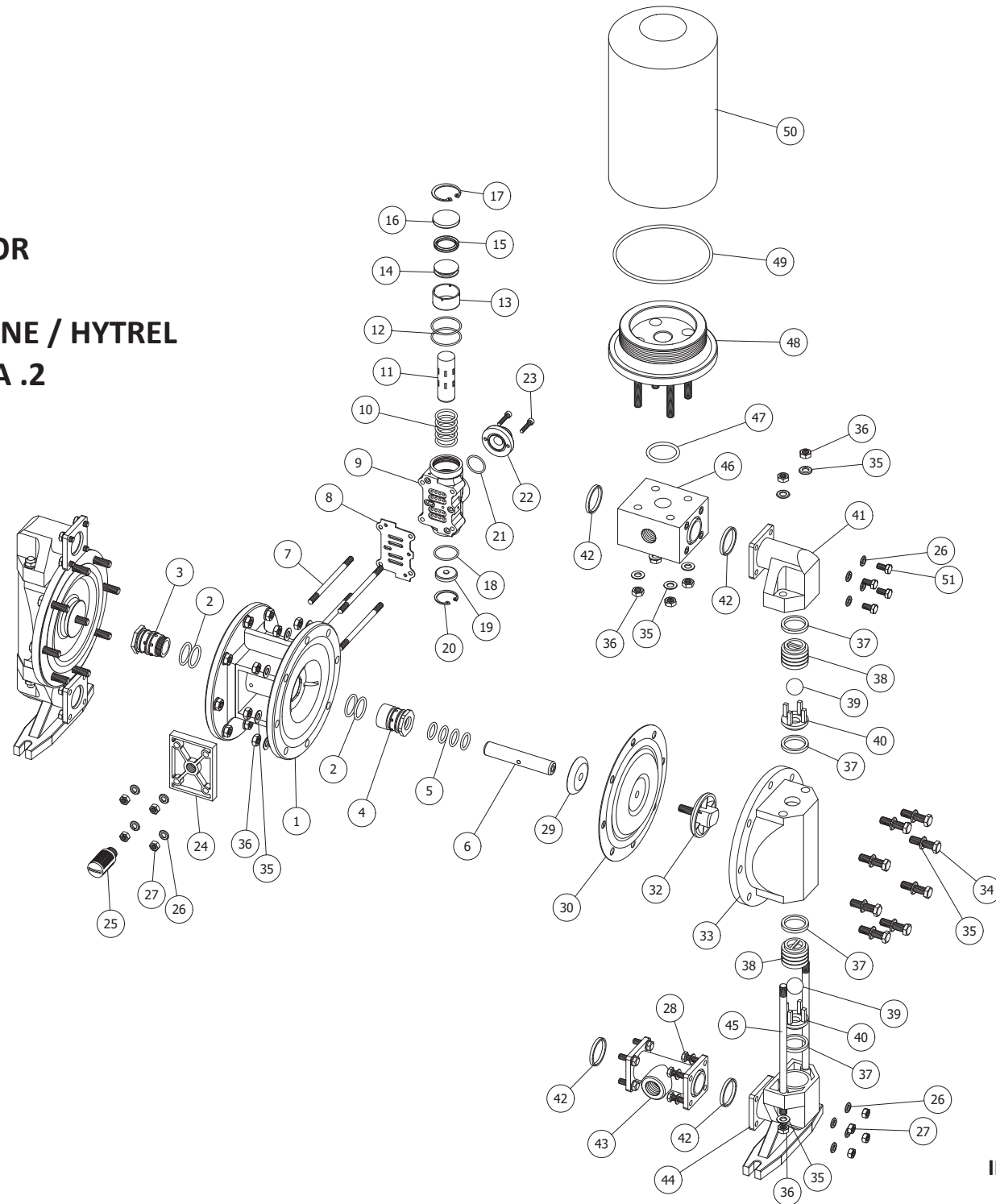


**LÍNEA PLÁSTICA  
 MODELO D15  
 PULMÓN AMORTIGUADOR  
 CENTRO DE POLIAMIDA  
 DIAFRAGMAS SANTOPRENE / HYTREL  
 VÁLVULA DISTRIBUIDORA .2**



POS.	DESCRIPCIÓN	CANT.	CÓDIGO	POS.	DESCRIPCIÓN	CANT.	CÓDIGO
1	CUERPO CENTRAL	1	1470000670	27	TUERCA M6 INOX	12	0890002400
2	AROSSELLO 118	4	0690002223	28	BULÓN HEXAG. M6X20 INOX	8	0890002433
3	BUJE M CUERPO CENTRAL	1	0270000655	29	SOPORTE INTERIOR	2	0170000602
4	BUJE H CUERPO CENTRAL	1	0270000656	30	DIAFRAGMA	2	*
5	AROSSELLO 114	4	0690002235	31			
6	EJE D15	1	0470000660	32	SOPORTE EXTERIOR	2	1490002722
7	ESPÁRRAGO FIJACIÓN VÁLVULA	4	0470000616	33	TAPA EXTERIOR	2	1470000610
8	JUNTA DE VÁLVULA DISTRIBUIDORA	1	0590003005	34	BULÓN HEXAG. 5/16 X 1 ¼ INOX	16	0890002382
9	CUERPO DE VÁLVULA DISTRIBUIDORA	1	0170000650	35	ARANDELA 5/16 INOX	44	0890002359
10	AROSSELLO 117	5	0690002270	36	TUERCA 5/16 INOX	28	0890002358
11	DISTRIBUIDOR	1	0370000210	37	SELLO VÁLVULA	8	0370000610
12	AROSSELLO 026	2	0690002259	38	CUERPO DE VÁLVULA	4	1490002719
13	CAMISA VÁLVULA DISTRIBUIDORA	1	0270000651	39	ESFERA	4	0370000607*
14	ÉMBOLO DE CONTROL	1	0970000651	40	GUÍA DE ESFERA D15	4	1490002720
15	SELLO CONTROL	1	0590006001	41	CODO MÚLTIPLE	2	1490002718
16	TAPA CONTROL	1	0970000656	42	SELLO MÚLTIPLE	4	0370000608
17	ANILLO DE SEGURIDAD Ø31	1	0890002388	43	T MÚLTIPLE	1	1490002723
18	AROSSELLO 022	1	0690002234	44	CODO CON PATA	2	1490002721
19	TAPA PRESIÓN	1	0970000655	45	ESPÁRRAGO	4	0470000640
20	ANILLO DE SEGURIDAD Ø25	1	0890002381	46	T MÚLTIPLE PARA PULMÓN	1	0070140643
21	AROSSELLO 019	1	0690002238	47	AROSSELLO 218	1	0690002225
22	ENTRADA DE AIRE	1	0270000657	48	BASE DE PULMÓN	1	1470000641
23	TORNILLO ALLEN C.C. M4X8 INOX	2	0890002434	49	AROSSELLO 244	1	0690002226
24	TAPA DE ESCAPE	1	1490006000	50	PULMÓN	1	1470000640
25	SILENCIADOR	1	0790002768	51	BULÓN HEXAG. M6X12 INOX	8	0890002473
26	ARANDELA M6 INOX	28	0890002401				

* MATERIALES DISPONIBLES					
POS.	CÓDIGO				
	SANTOPRENE (S)	HYTREL (Y)	PTFE (T)	INOX AISI 316	ACERO SAE 1010
30	1590002542	1690002542	-	-	-
39	1590002545	-	0370000607	0790002408	0790002409

CONJUNTO DE REPUESTOS			
POS.	DESCRIPCIÓN	CÓDIGO	
		SANTOPRENE (S)	HYTREL (Y)
30-37-38-39-40	KIT PARTES HÚMEDAS	8050061519	8050061522
5-6-10-11-12-15-18	KIT NEUMÁTICO D15	8050061510	
8 al 23	VÁLVULA DISTRIBUIDORA DE AIRE COMPLETA	8050011506	
-	GRASA P/ EJE Y DISTRIBUIDOR (500 GR)	8790001576	
-	UNIDAD FR+L 1/4"	8790001510	
-	ACEITE PARA LUBRICADOR (1L)	8790001570	